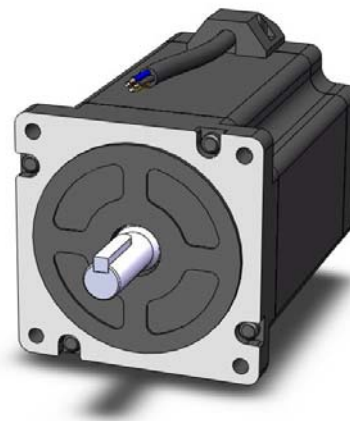


86HS 高转矩 系列

- 高转矩
- 低发热
- 低噪声
- 运行平稳



系列简介：

86HS 系列两相混合式步进电机，采用优质冷轧硅钢片和耐高温永磁体材料制造，采用业界先进的磁路设计方案，具有输出转矩大、温升高、可靠性高的特点。具有良好的内部阻尼特性，运行平稳，无明显振荡区。

一般规格：

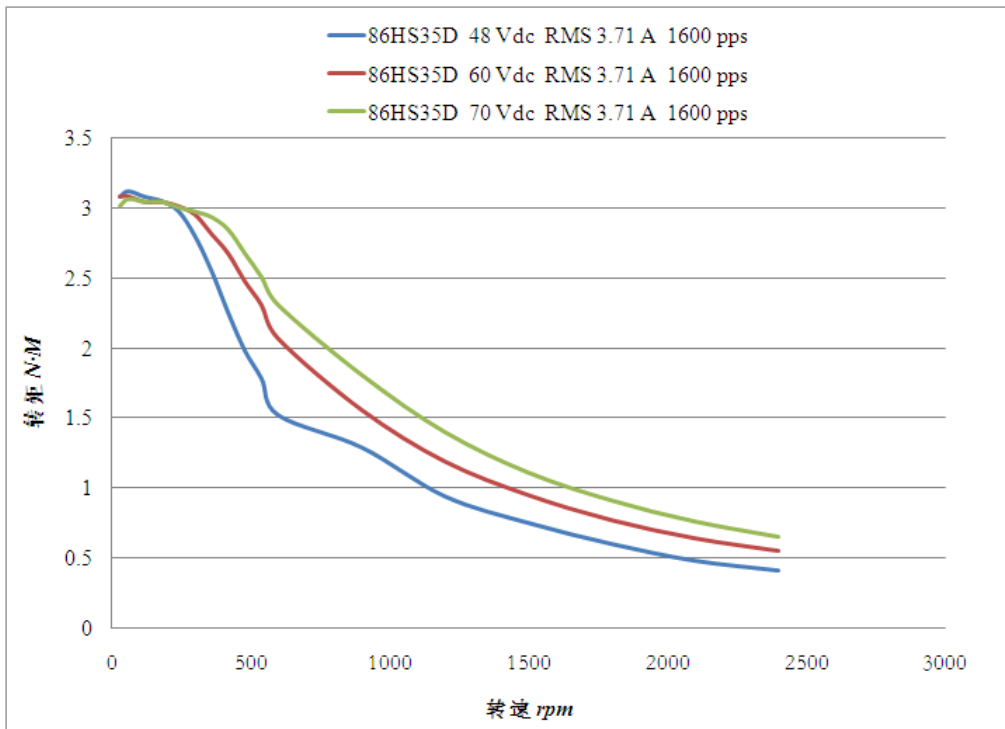
| | |
|--------|------------------------|
| 尺寸 | □86mm |
| 步距角 | 1.8° |
| 步距角精度 | 0.09° (空载、整步) |
| 温升 | 80K |
| 使用环境 | 温度：-10~+50℃；湿度：85% MAX |
| 绝缘等级 | B |
| 绝缘电阻 | 100MΩ MIN 500VDC |
| 耐电压 | 1000VAC 1min |
| 径向跳动 | 0.025 mm MAX (负载 5N) |
| 轴向跳动 | 0.075 mm MAX (负载 10N) |
| 径向最大负载 | 200N |
| 轴向最大负载 | 60N |

电机参数：

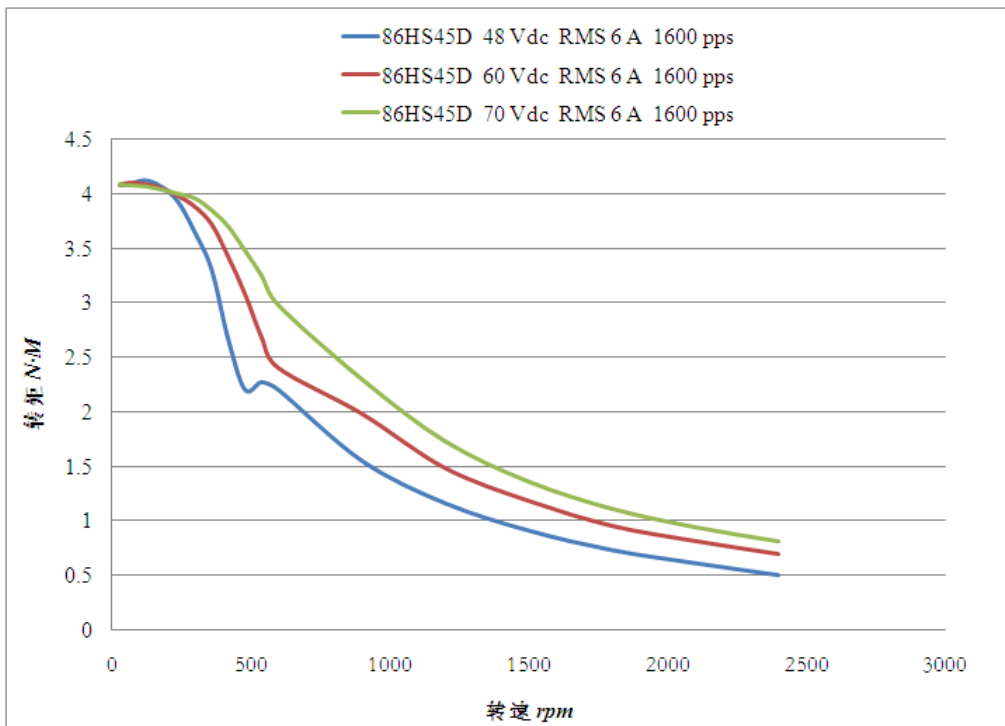
| 型号 | 机身長 L (mm) | 保持转矩 (N·M) | 额定电流 (A) | 电阻/相 (Ω) | 电感/相 (mH) | 转动惯量 (kg·cm ²) | 重量 (kg) |
|----------|---------------|---------------|-------------|-------------|--------------|-------------------------------|------------|
| 86HS35D | 66 | 3.5 | 4 | 0.83 | 5.2 | 1.6 | 1.9 |
| 86HS45D | 80 | 4.5 | 4 | 0.47 | 3.6 | 1.95 | 2.5 |
| 86HS85D | 118 | 8.5 | 6 | 0.5 | 4.2 | 2.8 | 4.0 |
| 86HS120D | 129 | 12 | 6 | 0.83 | 7.8 | 2.94 | 4.45 |



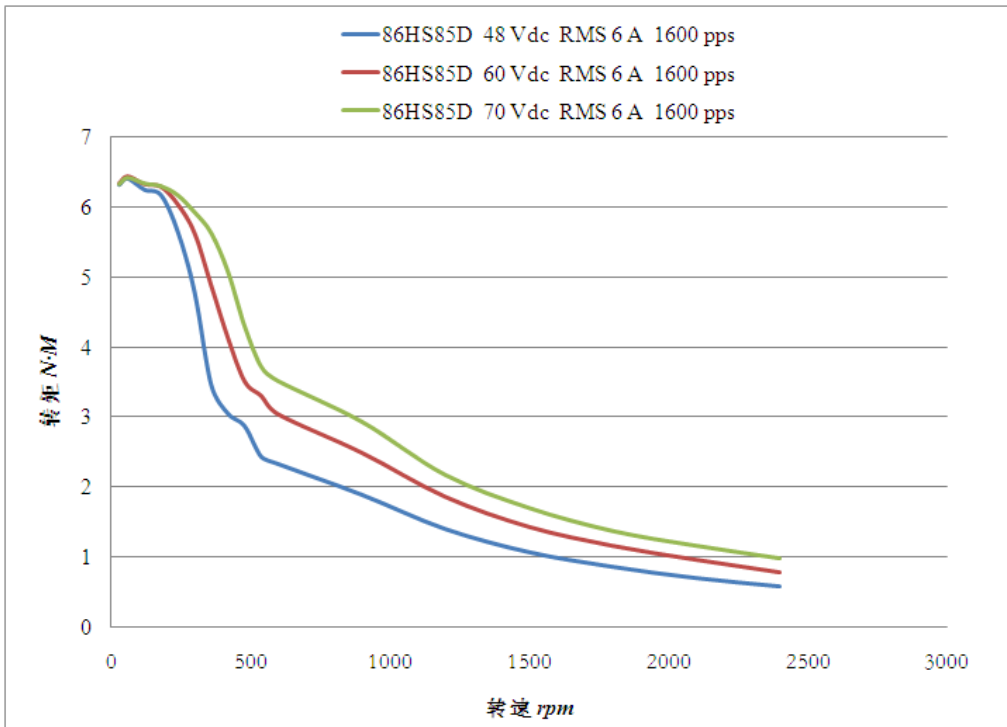
矩频曲线:



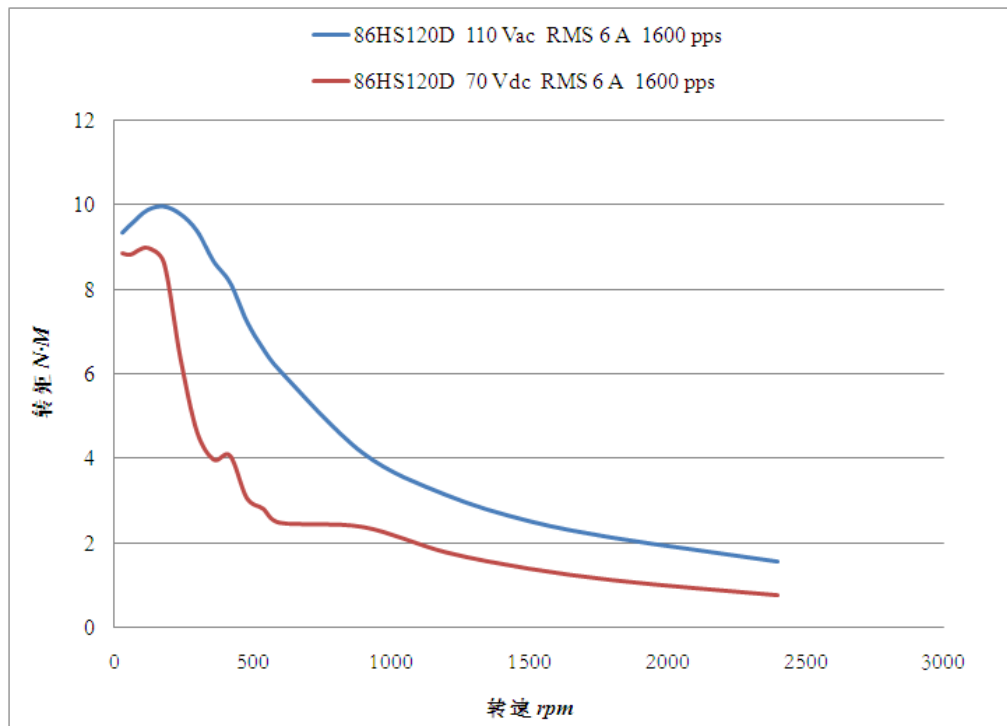
86HS35D 矩频曲线



86HS45D 矩频曲线



86HS85D 矩频曲线



86HS120D 矩频曲线